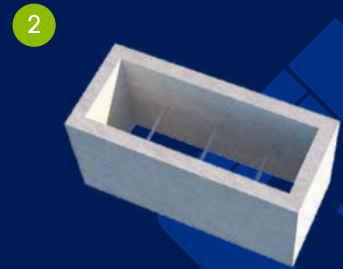




FOOTING

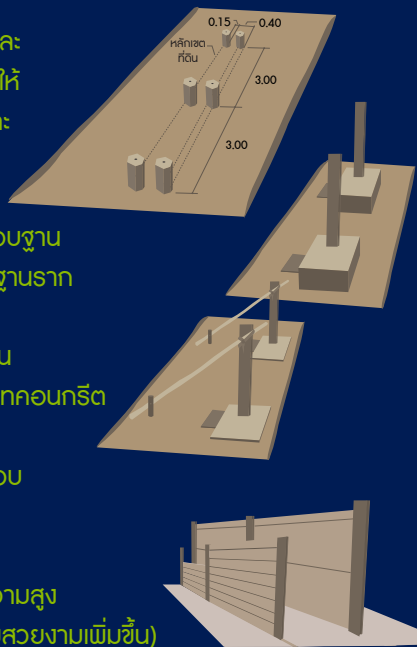
ฐานรากคอนกรีต สำเร็จรูป

1. ขนาดกว้าง 40 ซม. x ยาว 40 ซม. สูง 40 ซม.
2. ขนาดกว้าง 35 ซม. x ยาว 80 ซม. สูง 40 ซม.



◆ วิธีติดตั้งรีจิวท์ / รีจิวคอง Jumbo

1. วางผัง ตีแนวและตอกเสาเข็ม เพื่อกำหนดแนวและตำแหน่งของการตอกเสาเข็ม ทำการตอกเสาเข็มให้หัวเสาอยู่ในระดับเดียวกัน ศูนย์กลางของเข็มแต่ละต้นห่างกัน 3 เมตร
2. ติดตั้งฐานรากโดยการเกล็นปรับระดับ แล้วครอบฐานรากลงบนเข็มทั้ง 2 ต้น ผูกเหล็กเสาเข็มกับเหล็กฐานราก
3. ติดตั้งเสา โดยวางเสาบนเหล็กในฐานราก ซึ่งเอ็นกำหนดแนวระนาบเสาปรับตั้งเสาพร้อมค้ำยันและเทคอนกรีต
4. ติดตั้งแผ่นรีจิวท์ โดยเสียบเข้าร่องเสา ตรวจสอบระดับทุกการเสียบแผ่น 3-4 แผ่น
5. เก็บงานโดยการอัดปูนบริเวณร่องเสาตลอดความสูงเสา (สามารถทาสีต่างๆได้ ในกรณีต้องการความสวยงามเพิ่มขึ้น)

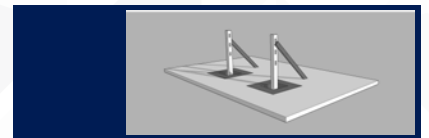


◆ วิธีติดตั้งรีจิวคาวบอย

1. ขุดหลุมให้มีหน้ากว้าง 30 x ยาว 30 x ลึก 40 ซม. เสริมความแข็งแรงด้วยเหล็ก DB 12



2. วางเสาสำเร็จรูปลงหลุมที่ขุดไว้ โดยให้หัวเสาสูงจากพื้นดิน 1.10 เมตร ซึ่งเอ็นกำหนดแนวระนาบปรับตั้งเสาพร้อมค้ำยันและเทคอนกรีตปิดหลุม ทิ้งไว้ 1 วัน



3. ติดตั้งแผ่นรีจิวท์เข้าที่ตัวเสา โดยวางจากชั้นแรกจากล่างขึ้นบนทำการอุดช่องว่างระหว่างเสาเรจิวท์กับแผ่นรีจิวท์ด้วยปูนทราย



WWW.DCONPRODUCT.COM | Line : @dcongroup

สำนักงานใหญ่ : กรุงเทพฯ โทร. 0 2937 3312
 ภาคกลาง : จ.ลพบุรี โทร. 0 3677 6693
 ภาคตะวันออกเฉียงเหนือ : จ.มหาสารคาม โทร. 0 4370 6890-2

ภาคเหนือ : จ.ลำพูน โทร. 0 5358 4456, 0 5358 4941
 ภาคใต้ : จ.สุราษฎร์ธานี โทร. 0 7738 0650
 ภาคตะวันออก : จ.ระยอง โทร. 0 3802 9162-4